

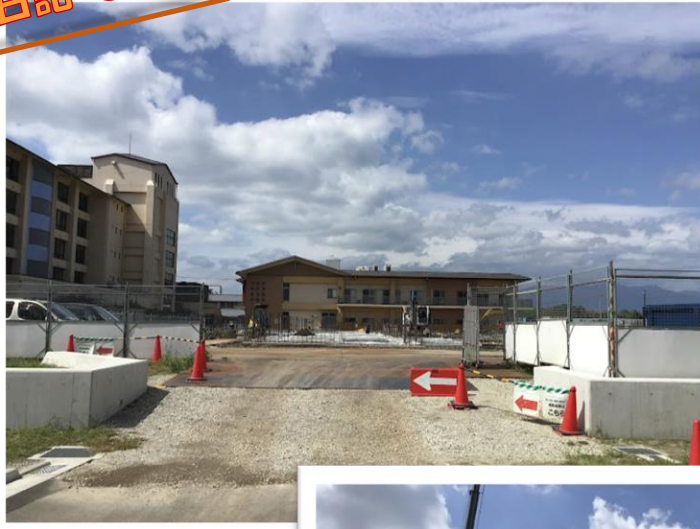
令和4年9月24日

特養  
建替え日記 ①



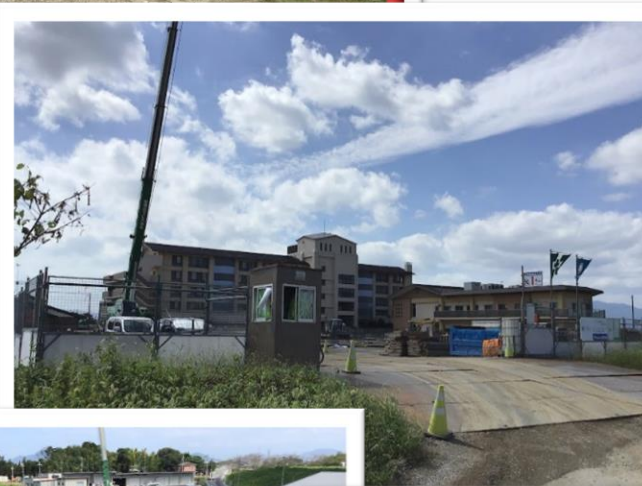
【三上山】側  
からの様子

ここが  
新しい特養の  
正面玄関になります。



【野洲川】側からの様子

足場が撤去されました。  
基礎工事も終わりが  
見えてきています。



↑ 別館への渡り廊下



【ケアハウス】側  
上からの様子

中庭の位置や広さが  
見えてきました。

建替えに向けて  
随時、進捗状況を  
お伝えいたします。

