

## 《ケアハウスゆいの概要》

開設	平成10年4月
定員	50名
居室面積	30㎡
居室設備	ミニキッチン(IH調理器付き)、トイレ、洗面所 ナースコール、冷暖房設備、スプリンクラー、電話
共用設備	食堂、浴室、洗濯室、娯楽室、相談室、集会室 地域交流ホーム、ゲストルーム
区分	軽費老人ホーム

## 《社会福祉法人 慈恵会の事業内容》

- ・特別養護老人ホームゆいの里(従来型・ユニット型)
- ・ショートステイゆいの里
- ・ケアハウスゆい
- ・ゆいの里守山デイサービスセンター
- ・ゆいの里幸津川デイサービスセンター
- ・グループホームゆい
- ・ゆいの里守山居宅介護支援事業所
- ・訪問介護ステーション
- ・守山市委託事業(すこやかサロン)

## 《案内図》



# ケアハウス ゆい



〒524-0004 滋賀県守山市笠原町1313-1  
 TEL(077)585-6131 FAX(077)585-6242  
 ホームページアドレス  
[www.yuinosato.or.jp/sv5-carehouse.html](http://www.yuinosato.or.jp/sv5-carehouse.html)  
 メールアドレス  
[kea-house@yuinosato.or.jp](mailto:kea-house@yuinosato.or.jp)



## ケアハウスとは

ケアハウスは入居される方たちの自発的な生活スタイルを大切にしています。介護のための施設ではありませんので、介護が必要な場合は介護保険サービス等の利用が可能です。

「ひとり暮らしや高齢者のみの生活に不安がある」  
「身体機能が低下して自炊ができない」…といった不安はあるけれども、自分の身の回りのことはできる。

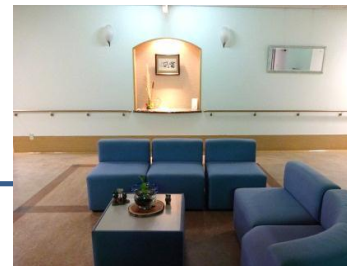
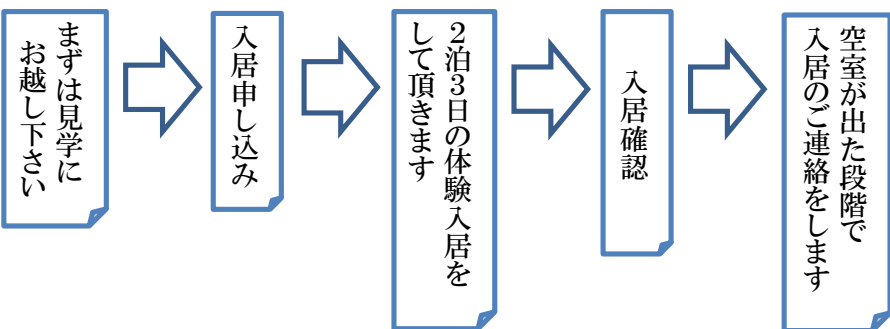
そのような方が安心して、健康で豊かな生活を送れるよう、お手伝いさせていただきます。  
お気軽に御相談下さい。



## 基本サービス

- ◎食事  
新鮮な食材を使用し、管理栄養士によるバランスのとれた食事を提供します。
- ◎入浴の準備  
大浴場の他各階にユニットバスを設置しています。
- ◎生活相談・援助  
専門のスタッフが生活相談、緊急時の対応、送迎、行事・レクリエーションの企画等、多方面にわたりサポートします。

## ご入居までの流れ



## ご入居対象者

- ☆満60歳以上の方。
- ☆身体機能の低下や家庭環境、住宅事情等により、自宅での生活に不安を感じる方。
- ☆利用料・その他、必要経費を継続して払える方。
- ☆夜間や緊急時のことを考えると、一人での生活が不安だと思っている方。

## 費用について

- 入居時費用
- 入居一時金：
    - ①1,600,000円 または ②3,200,000円
    - 但し、退居時に在園20年未満の場合は、未経過月数分を返金します。
  - 月額費用
  - 居住に関する費用(管理費)：
    - ①29,117円 または ②22,450円
  - サービス提供に要する費用(事務費)：
    - 7,000円～69,600円
    - ご入居者の収入により異なります。
    - 詳しくはお問い合わせ下さい。
  - 生活費 : 43,700円(食事代含む)
  - 電気代 : 基本料金+使用料
  - 電話代 : 基本料金+使用料
  - 上下水道料: 一律 2,000円

